

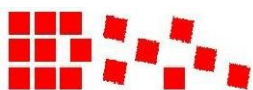
XX Jornadas sobre a Função Social do Museu

refletir sobre o passado, perspetivar o futuro



MONTE REDONDO (Leiria)

23, 24 e 25.março.2012



MINOM – ICOM
Portugal

Museu do Casal de Monte Redondo
Rua da Bajouca, 17
2425-617 MONTE REDONDO LRA

PROGRAMA

<i>data/hora</i>		<i>evento</i>	<i>local</i>	
23	sexta	15h00	Recepção	Filarmónica
		17h00	Sessão de abertura	
		19h30	Abertura da exposição sobre a Orquestra de Jazz “Os Galitos”, de Monte Redondo	Café Imperial
		20h00	Jantar	Rest. Adega
Lançamento dos Cadernos de Museologia (textos de Alfredo Tinoco) Lançamento do e.book “Subsídios para um dicionário corográfico de Monte Redondo”, de Jorge C. Arroteia				
Homenagem aos companheiros desaparecidos (Alfredo Tinoco, Henrique Cunha, Henrique Santos e Pierre Mayrand)				
24	sábado	10h00	Balanço das 19 Jornadas anteriores (debate)	Filarmónica
		13h00	Almoço	<i>livre</i>
		15h00	Perspetivas de futuro (debate)	Filarmónica
		19h30	Visita ao Museu do Casal de Monte Redondo	Museu
		20h00	Jantar e sarau cultural (música e teatro)	casa de Fátima Moital
25	domingo	10h00	Sessão de encerramento	Filarmónica
		11h00	<i>Assembleia Geral do MINOM</i>	
		13h00	Almoço	<i>livre</i>
		15h00	Assembleia Geral da Ass.Def.Pat.Cult.M.Redondo	Filarmónica

APOIOS



Filarmónica “Nossa Senhora da Piedade”



Junta de Freguesia de Monte Redondo



Câmara Municipal de Leiria

CONTATOS

MINOM-icom/Portugal

Liliana Póvoas (213921822) – E-mail: lipovoas@fc.ul.pt

César Lopes (213921874) – E-mail: cllopes@fc.ul.pt

Museu do Casal de Monte Redondo

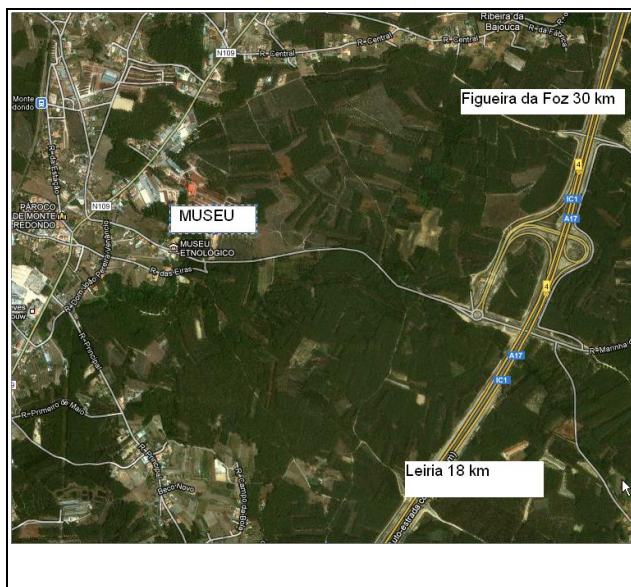
João Moital (938112645) – E-mail: joaojmoital@gmail.com

XX Jornadas sobre a Função Social do Museu



refletir sobre o passado, perspetivar o futuro

Informações / boletim de inscrição



Alojamento:

Hotel Lagoa do Linho

EN 109 (entre Monte Redondo e Guia)
preços mínimos: single: 35,00 – duplo: 45,00 (sem peq. almoço)
Tel. 236959380

Apartamento particular

Rua da Escola – Monte Redondo (por detrás da Igreja)
sala, cozinha, 2 WC, 1 quarto c/ 2 camas ind. e 1 quarto c/ c.de casa
preço. 150,00 (2 noites) – Telem. 933207605

Palace Hotel Monte Real (Hotel das Termas)

Spa e Resort
preços mínimos: single: 70,00 – duplo: 82,00
Tel. 244618900

Hotel Flora – Monte Real – R. Duarte Pacheco

preços mínimos: single: 48,85 – duplo: 53,80
Tel. 244612121

-----cortar por aqui----- cortar por aqui-----cortar por aqui-----cortar por aqui----- cortar por aqui----- cortar por aqui-----cortar por aqui-----cortar por aqui-----

XX Jornadas sobre a Função Social do Museu



BOLETIM DE INSCRIÇÃO

nome

morada

CP:

-

telefone

E-mail

Instituição

assinalar com X

<input type="checkbox"/>	sócio MINOM	25,00
<input type="checkbox"/>	estudante	25,00
<input type="checkbox"/>	outros	35,00

as inscrições depois de 17 de março
serão oneradas em € 5,00

Anexo cheque nº. _____, s/ _____, do valor de € _____,00

Transferência Bancária para o NIB:

Este impresso pode ser fotocopiado

Remeter, até ao dia **17 de Março**, para **Museu do Casal de Monte Redondo**

Rua da Bajouca, 17 – 2425-617 MONTE REDONDO LRA (NIF: 501384839)

Jornadas sobre a Função Social do Museu

HISTORIAL

I	Vila Franca de Xira	1988 10/12.jun	C.M.Vila F.Xira
II	Portimão	1989 2/5.nov	Câmara M.Portimão Museu Mun.Portimão
III	Monte Redondo Vilarinho da Furna	1990 29.Out/2.Nov	Museu C.M.Redondo Museu V.Furna-Afurna
IV	Lisboa	1991 11/13.out	M.Miner.e Geol. da Fac.Ciências da U.L.
V	Setúbal	1992 3/5.out	C.M.Setúbal
VI	Póvoa de Varzim	1993 12/14.nov	C.M.Póvoa de Varzim
VII	S. João do Estoril	1994 13/15.out	Escola Secundária de S. João do Estoril
VIII	Lagoa	1995 1/3.dez	C.M.Lagoa Museu Municipal
IX	Caldas da Rainha	1996 24/26.out	Museu de Cerâmica
X	Povoa de Lanhoso	1997 26/28.set	C.M.Póvoa de Lanhoso
XI	Serpa, Mértola, Barrancos e Moura	1998 13/15.nov	Rota do Guadiana
XII	Nazaré, M.Grande e Leiria	2000 24/26.mar	Museu Dr. Joaquim Manso
XIII	Alcoutim/Tavira	2001 16/18.mar	C.M.Alcoutim C.M.Tavira
XIV	Ourém	2002 19/21.abr	C.M.Ourém
XV	Santiago do Cacém	2003 20/24.mai	C.M.Santiago Cacém Museu Municipal
XVI	Montalegre	2005 28/30.out	C.M.Montalegre Ecomuseu do Barroso
XVII	S. Brás de Alportel	2006 20/22.out	Museu do Trajo
XVIII	Idanha-a-Nova	2008 25/28.set	Naturtejo, Geoparks C.M.Idanha-a-Nova
XIX	Paços de Ferreira	2009 13/15.nov	C.M.Paços de Ferreira
XX	Monte Redondo	2012 23/25.mar	Museu C.M.Redondo