

MUSEU DE VILA FRANCA DO CAMPO

LABORATÓRIO DE ANTROPOLOGIA DA UNIVERSIDADE DOS AÇORES

O Museu de Vila Franca do Campo é um organismo científico-cultural no âmbito disciplinar da Antropologia, tendo como objectivos programáticos a investigação, a documentação, a conservação, a interpretação e a divulgação do património etnológico da ilha de São Miguel, apoiando a pesquisa e o ensino sobre as culturas insulares.

Inaugurado a 8 de Dezembro de 1982, este museu tem uma organização multipolar, combinando a instalação de colecções permanentes num conjunto de edifícios na Rua Visconde do Botelho, com a preservação *in situ* de construções e outros bens culturais, geridos em rede, de forma participada, numa perspectiva de coesão territorial e desenvolvimento comunitário.

Presentemente, o Museu de Vila Franca do Campo tem os seguintes pólos: Solar Viscondes do Botelho (1854?) (Edifício-Sede, ocupação parcial), Estrebaria e Cocheira do Solar (secção de transportes), Casa Botelho de Gusmão (século XIX) (exposições permanentes, secção de marcenaria, reservas e secção de conservação e restauro); Olaria-Museu Mestre António Batata e Forno de Loiça Manuel Jacinto Carvalho (século XIX), na freguesia de São Pedro; Central Hidroeléctrica da Praia (1911), na freguesia de Água de Alto e Moagem S. José (1962), na freguesia da Ribeira Seca.

A organização de exposições permanentes e temporárias, assim como a criação de pólos inserem-se em projectos de investigação científica da Universidade dos Açores (Centro de Estudos Etnológicos do Departamento de História, Filosofia e Ciências Sociais) e, na sua dimensão mais visível, revelam uma realidade cultural rica e distinta, mobilizando e gerindo recursos endógenos considerados estratégicos para o desenvolvimento do concelho de Vila Franca do Campo.



MUSEU DE
VILA FRANCA
DO CAMPO

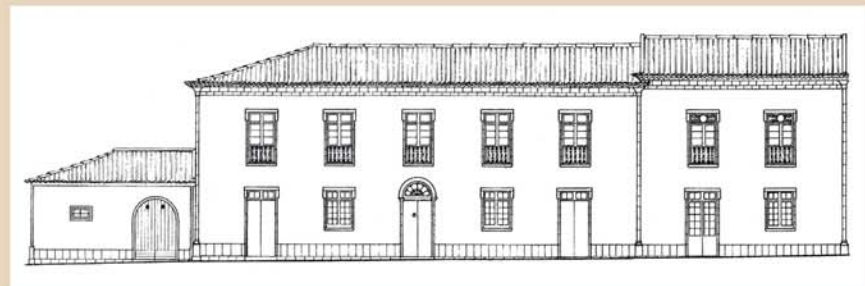
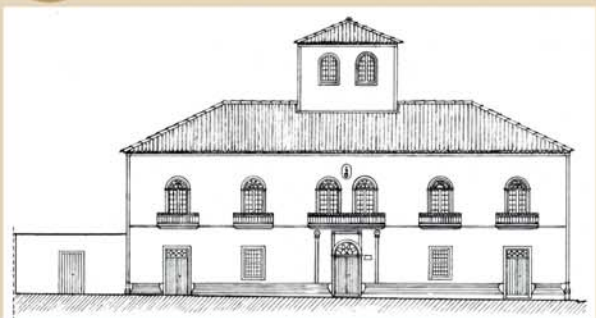


MUSEU DE
VILA FRANCA DO CAMPO
Rua Visconde do Botelho
9680-187 Vila Franca do Campo
T: 296 539 282

HORÁRIO **3ª A 6ª**
das 09:00 às 12:30
das 14:00 às 17:30
SÁBADOS E DOMINGOS
das 14:00 às 17:00



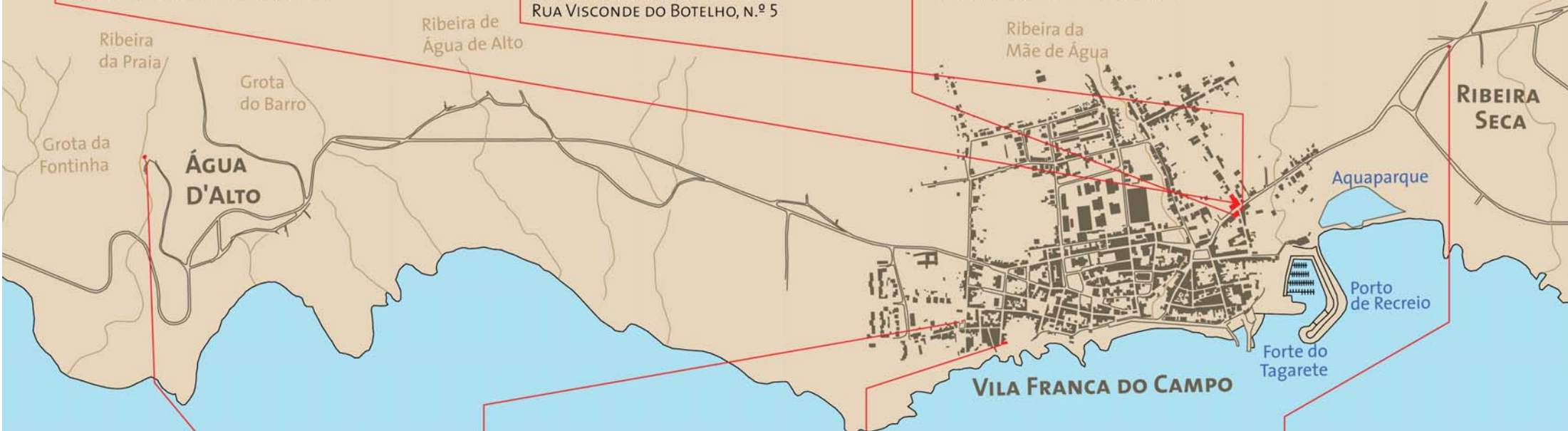
MUSEU DE VILA FRANCA DO CAMPO



● **SOLAR VISCONDES DO BOTELHO** (1854?)
RUA VISCONDE DO BOTELHO, n.º 18

● **ESTREBARIA E COCHEIRA DO SOLAR**
(SÉC. XIX- 2.ª METADE)
RUA VISCONDE DO BOTELHO, n.º 5

● **CASA BOTELHO DE GUSMÃO** (SÉC. XIX- 2.ª METADE)
RUA VISCONDE DO BOTELHO, n.º 13



● **CENTRAL HIDROELÉCTRICA DA PRAIA** (1911)
PRAIA. ÁGUA DE ALTO

● **FORNO DE LOIÇA MANUEL JACINTO CARVALHO** (SÉC. XIX)
RUA PADRE MANUEL JOSÉ PIRES, n.º 19

● **OLARIA-MUSEU MESTRE ANTÓNIO BATATA** (SÉC. XIX)
RUA PADRE LUCINDO DE ANDRADE. ORLA MARÍTIMA.

● **MOAGEM SÃO JOSÉ** (1962)
RUA DO JOGO. RIBEIRA SECA

